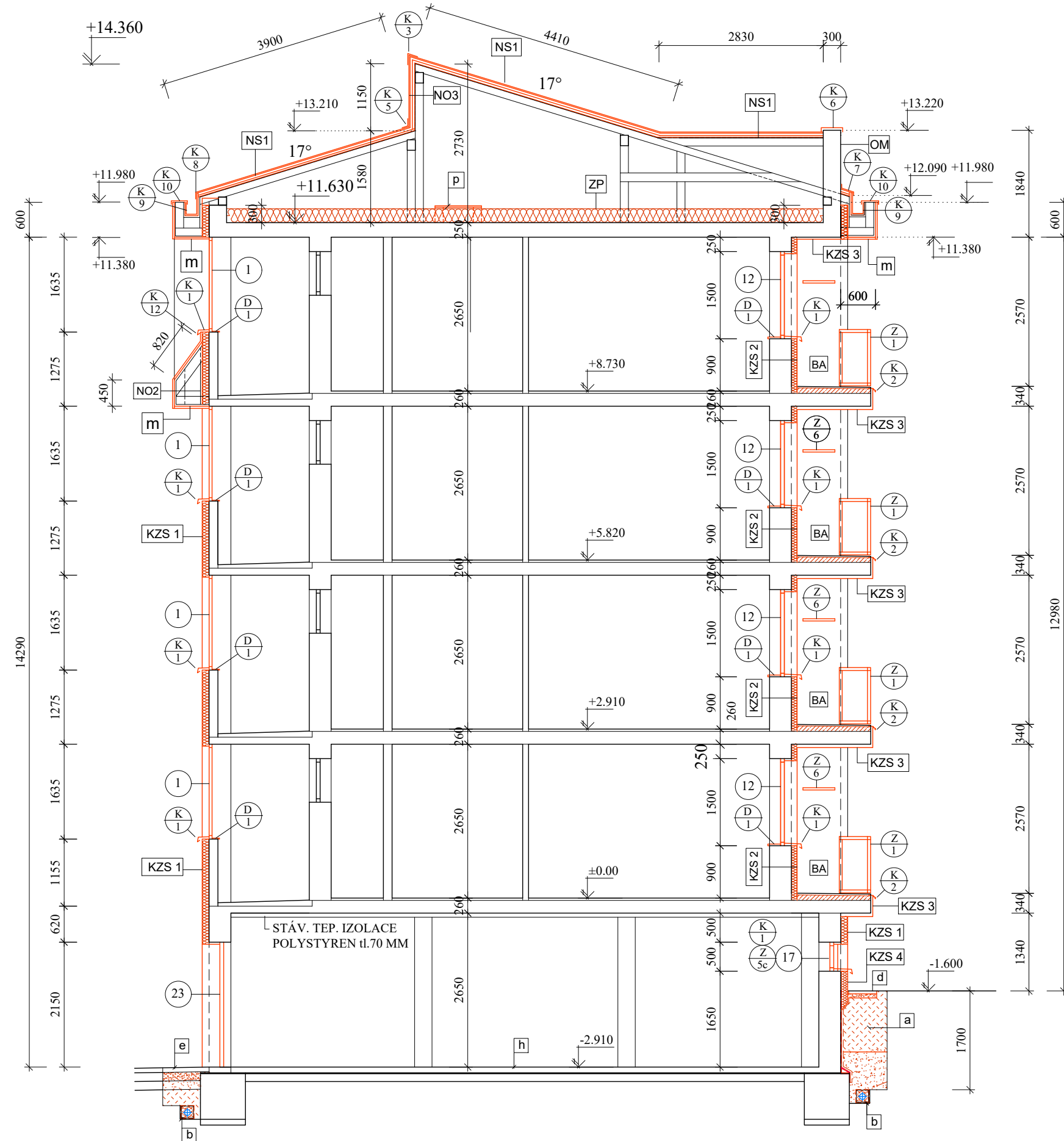


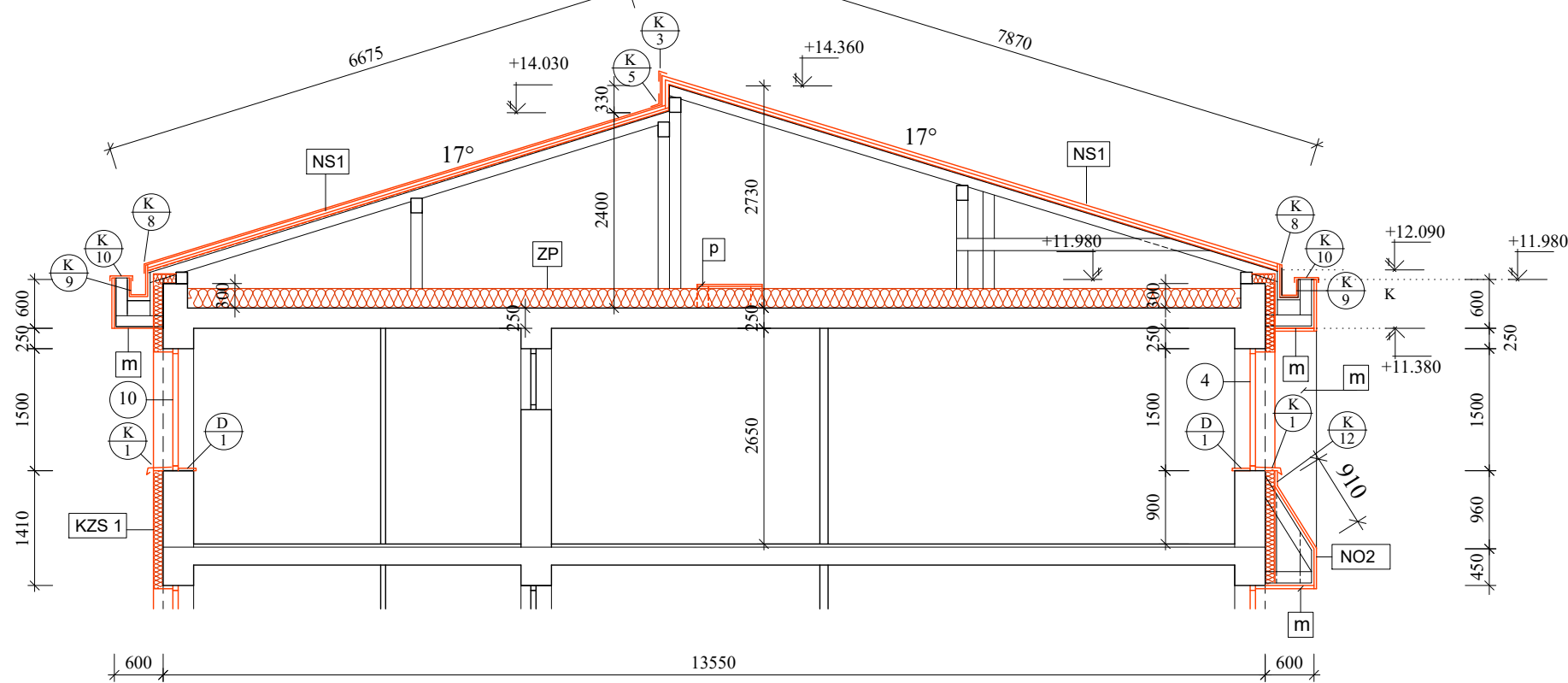
Řez A - A



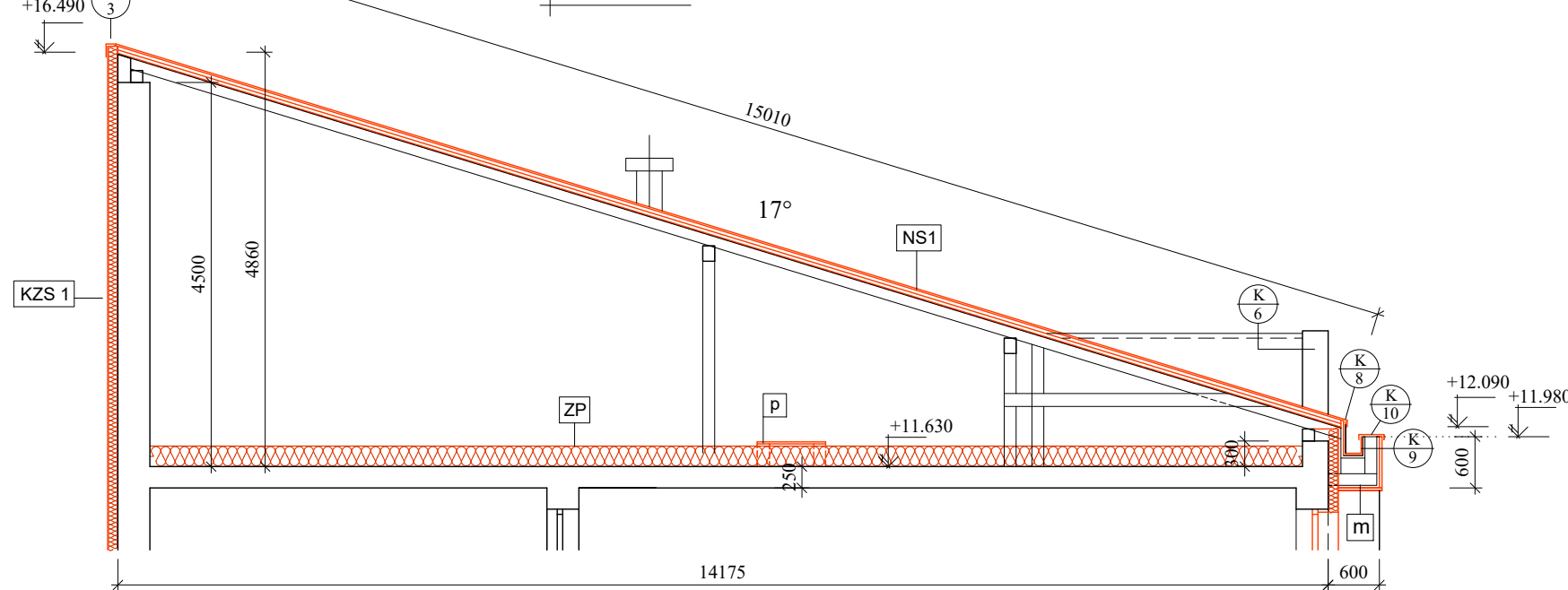
LEGENDA

KZS..	VNĚJŠÍ CERTIFIKOVANÝ KONTAKTNÍ ZATEPLOVACÍ SYSTÉM (VKZS-ETICS) KVALITATIVNÍ TŘÍDY A PODLE TP CZB 01-2015 PROVÁDĚNÍ DLE PŘEDPISANÉ TECHNOLOGIE VÝROBCE ETICS
KZS 1	TEPEL. IZOLANT FASÁDNÍ POLYSTYREN EPS ŠEDÝ, lambda d=0,031 W/mK, tl.120 MM POVRCHOVÁ ÚPRAVA TENKOVŘSTVOU SILIKONOVOU PROBARVENOU PASTÓZNÍ OMÍTKOU
KZS 2	TEPEL. IZOLANT IZOLAČNÍ PUR PANELY, lambda d=0,022 W/mK, tl.100 MM POVRCHOVÁ ÚPRAVA TENKOVŘSTVOU SILIKONOVOU PROBARVENOU PASTÓZNÍ OMÍTKOU
KZS 3	PODHLLED LODŽIOVÉ DESKY TEPEL. IZOLANT DESKY Z MINERÁLNÍ VLNY, lambda d=0,035 W/mK, tl.60 MM (ČELO DESKY tl.20 MM) POVRCHOVÁ ÚPRAVA TENKOVŘSTVOU SILIKONOVOU PROBARVENOU PASTÓZNÍ OMÍTKOU
KZS 4	TEPEL. IZOLANT SYSTÉMOVÉ SOKLOVÉ IZOL. DESKY XPS, lambda d=0,034 W/mK, tl.120 MM ZATEPLENÍ SOKLU ZATEŽENO cca 200 MM POD TERÉN DESKY XPS max. DO VÝŠKY 1,0 M NAD TERÉN. NAD TUTO VÝŠKU POUŽÍT FAS. POLYSTYR. ŠEDÝ
ZP	ZATEPLENÍ PODLAHY PODKROVÍ - PAROZÁBRANA - PE FOLIE - TEPELNĚ IZOLAČNÍ DESKY Z MINER. VLNY (lambda d=0,035 W/mK) tl.240 MM - DIFÚZNÍ FOLIE
OM	NOVÁ FASÁDNÍ OMÍTKA viz POVRCHOVÁ ÚPRAVA KZS

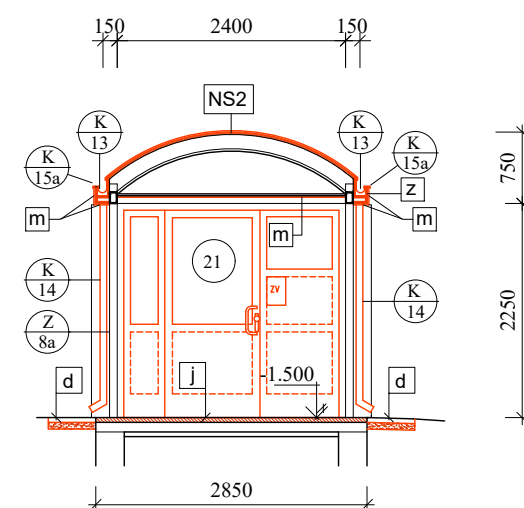
Řez 1 - 1



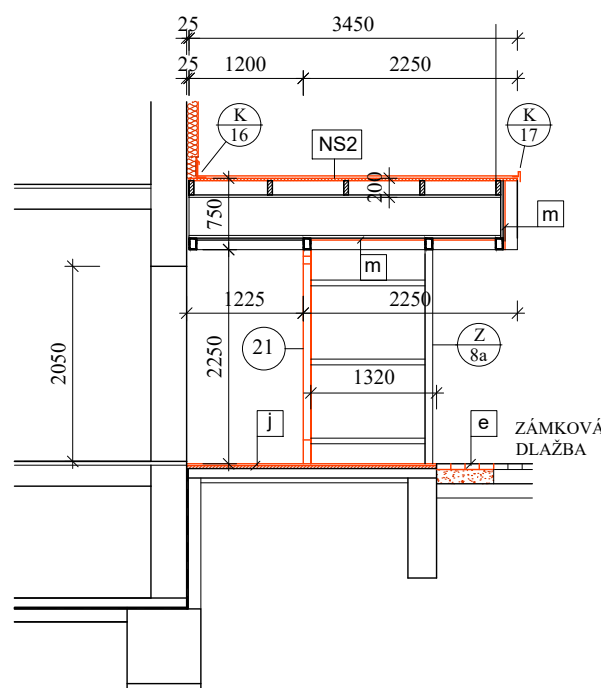
Řez 2 - 2



Řez 3 - 3

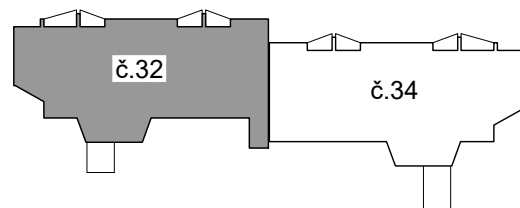


Řez 4 - 4



LEGENDA STAVEBNÍCH ÚPRAV

a	<p>NOVÁ HYDROIZOLACE</p> <ul style="list-style-type: none"> - PROVEDENÍ PAŽENĚHOVÝKOPU s= 800 MM NA ÚROVĚŇ ZÁKL. SPÁRY - VYBOURÁNÍ CIH.PŘÍZDÍVKY A ODSTRANĚNÍ STÁVAJÍCÍ HYDROIZOLACE - OČISTĚNÍ A VYSYPÁNÍ PODKLADU OMÍTKOU (HLAVNĚ V MÍSTĚ NAPOJENÍ NA VODOROV. IZOLACI), DOBETONÁVKA FABIIONKU - PROVEDENÍ NOVÉ SVISLÉ HYDROIZOLACE S PEČLIVÝM NAPOJENÍM NA VODOROVNOU IZOLACI SUTERÉNU IZOLACE VYVEDENA 150 MM NAD UPRAVENÝ TERÉN OMÍTKOU SOKLU S ARMOVACÍ TKANINOU V TOMTO PÁSU - OCHRANA IZOLACE NOPOVOU FOLIÍ UKONČENOU V ÚROVNI OKAP. CHODNÍKU - ZPĚTNĚ PO VRSTVÁCH 300 MM HUTNĚNÉ ZÁSYPY PŮVODNÍ SYPANOU ZEMLINOU, 1/3 VÝKOPU ZÁSYP ŠTĚRKEM, 	<p>j VSTUPNÍ PODESTA</p> <p>VSTUPNÍ PODESTA - BUDE PROVEDENO VYROVNÁNÍ PODKLADU PO VYBOURÁNÍ PODLAHY, HYDROIZOL.</p> <p>NÁTĚR A POLOŽENA TERACOVÁ DLAŽBA 300/300/30 VČ. SOKLU, (PROTISKLUZNÁ, MRAZIVUZDORNÁ)</p> <p>DO FLEXIBILNÍHO TMELE</p>
		<p>m OBKLAD KONSTRUKCÍ STĚN A PODHLEDŮ CEMENTOTŘÍSKOVÝMI DESKAMI S HLADKÝM POVRCHEM</p> <p>OPATŘENÝ ZÁKLADNÍM NÁTĚREM A FINÁLNÍ POVRCHOVOU BARVOU V BAREVNÉM ODSTÍNU,</p> <p>NEHOŘLAVÝ, MRAZUVUZDORNÝ</p>
		<p>p POCHŮZÍ LÁVKA V PODKROVÍ</p> <p>- PLOCHA Z OSB DESEK tl.12 POLOŽENÝCH NA ROŠTU Z DŘEVĚNÝCH HRANOLŮ 240/80 á 600 MM</p> <p>PLOCHA 26,6 m2</p>
b	<p>- POLOŽENÍ DRENÁŽÍ d=125 MM (CCA 76 BM)</p> <p>(POD NAPOJENÍM VODOR. IZOLACE SUTERÉNU</p> <p>PŘÍP. DLE MOŽNOSTI NAPOJENÍ NA KANALIZACI)</p> <p>S OBSYPEM ŠTĚRKEM FR.8-16 MM S CELOBOVĚD. GEOTEXTILIÍ</p> <p>A NAPOJENÍ NA DEŠTOVOU KANALIZACI V MÍSTĚ DEŠ. SVOBŮ</p>	<p>BA STAVEBNÍ ÚPRAVY NA BALKONECH .</p> <ul style="list-style-type: none"> - ÚPRAVA FASÁDÍ viz LEGENDA - NOVÁ SKLADBA PODLAHY UKONČENÁ KERAMICKOU DLAŽBOU VČ. SOKLOVÉHO PÁSKU SKLADBA viz TECHNICKÁ ZPRÁVA - OSAZENÍ NOVÉHO ZÁBRADLÍ, SUŠÁKŮ NA PRÁDLO - viz VÝPIS VÝROBKŮ



DŮM č.280/32

Zodp. projektant: Ing. Miroslav Pytel		Vypracoval: Ing. Vlasta Vargová		Kreslil: Ing. Ivana Hrbáčková			
Investor	SMO MOB Ostrava - Jih, Horní 3, Ostrava - Hrabůvka						
Akce	REVITALIZACE DOMŮ					Stupeň	DPS
						Datum	10/2024
Místo stavby	Fr. Formana 280/32 a 281/34, Ostrava-Dubina					Zak. číslo	XIX/24
Část	D.1.1. ARCHITEKTONICKO-STAVEBNÍ ŘEŠENÍ					Měřítko:	Číslo výkresu:
Obsah	ŘEZY					1:75	32_6